

«Утверждено»
Директор МБОУ ООШ №4
Т.В. Толкачева
2011 г.
30.08.11



ПАСПОРТ ДОСТУПНОСТИ

Муниципального бюджетного общеобразовательного учреждения
«Основная общеобразовательная школа №4»

объекта социальной инфраструктуры (ОСИ)

1. Общие сведения об объекте

- 1.1. Наименование (вид) объекта **Муниципальное бюджетное общеобразовательное учреждение «Основная общеобразовательная школа №4»**
- 1.2. Адрес объекта **652873, Кемеровская область, г.Междуреченск, ул.Комсомольская, 32а**
- 1.3. Сведения о размещении объекта:
- отдельно стоящее здание 2 этажей, **2823** кв.м
- наличие прилегающего земельного участка (да, нет); **9320** кв.м
- 1.4. Год постройки здания **1961**, последнего капитального ремонта **2000** г.
- 1.5. Дата предстоящих плановых ремонтных работ: *текущего* _____, *капитального* _____

Сведения об организации, расположенной на объекте

- 1.6. Название организации (учреждения), (полное юридическое наименование – согласно Уставу, краткое наименование) **Муниципальное бюджетное общеобразовательное учреждение «Основная общеобразовательная школа №4»**
Короткое наименование **МБОУ ООШ №4**
- 1.7. Юридический адрес организации (учреждения) **Россия, 652873, Кемеровская область, г. Междуреченск, ул. Комсомольская, 32а**
- 1.8. Основание для пользования объектом (оперативное управление, аренда, собственность) **оперативное управление**
- 1.9. Форма собственности (государственная, негосударственная) **государственная**
- 1.10. Территориальная принадлежность (*федеральная, региональная, муниципальная*) **муниципальная**
- 1.11. Вышестоящая организация (*наименование*) **Управление образования администрации Междуреченского городского округа» (МКУ УО)**
- 1.12. Адрес вышестоящей организации, другие координаты: **652873, Кемеровская область, г. Междуреченск, ул. 50 Комсомола, 36 А тел. 8 (38475) 2-76-33, факс 2-46-80.**

2. Характеристика деятельности организации на объекте

(по обслуживанию населения)

- 2.1 Сфера деятельности (*здравоохранение, образование, социальная защита, физическая культура и спорт, культура, связь и информация, транспорт, жилой фонд, потребительский рынок и сфера услуг, другое*)
образование
- 2.2 Виды оказываемых услуг: **Реализация общеобразовательной программы, обучение и воспитание детей школьного возраста**
- 2.3 Форма оказания услуг: (на объекте, с длительным пребыванием, в т.ч. проживанием, на дому, дистанционно)
на объекте

2.4 Категории обслуживаемого населения по возрасту: (дети, взрослые трудоспособного возраста, пожилые; все возрастные категории) **дети от 6,6 до 18 лет**

2.5 Категории обслуживаемых инвалидов: *инвалиды, передвигающиеся на коляске, инвалиды с нарушениями опорно-двигательного аппарата; нарушениями зрения, нарушениями слуха, нарушениями умственного развития*

2.6 Плановая мощность: посещаемость (количество обслуживаемых в день), вместимость, пропускная способность **400 чел**

2.7 Участие в исполнении ИПР инвалида, ребенка-инвалида (да, нет) **нет**

3. Состояние доступности объекта

3.1 Путь следования к объекту пассажирским транспортом

(описать маршрут движения с использованием пассажирского транспорта)

Маршрутные автобусы № 3, 3к, остановка «Школа»,

наличие адаптированного пассажирского транспорта к объекту **нет**

3.2 Путь к объекту от ближайшей остановки пассажирского транспорта:

3.2.1 расстояние до объекта от остановки транспорта **200 м**

3.2.2 время движения (пешком) **3-5 мин**

3.2.3 наличие выделенного от проезжей части пешеходного пути (*да, нет*), **да**

3.2.4 Перекрестки: **нерегулируемые**

3.2.5 Информация на пути следования к объекту: *акустическая, тактильная, визуальная; нет*

3.2.6 Перепады высоты на пути: *есть, нет* (описать) **нет**

Их обустройство для инвалидов на коляске: *да, нет* **да**

3.3 Организация доступности объекта для инвалидов – форма обслуживания*

Категория инвалидов	Форма обслуживания - способ предоставления услуг инвалидам - (отметить выбранный способ знаком плюс +)				
	На объекте - по варианту:		На дому	Дистанционно	Не организовано
	«А»*	«Б»**			
К (передвигающиеся на креслах-колясках)		+	+		+
О-н (поражение нижних конечностей)		+			+
О-в (поражение верхних конечностей)		+			+
С-п (полное нарушение зрения - слепота)		+			+
С-ч (частичное нарушение зрения)		+			+
Г-п (полное нарушение слуха - глухота)		+			+
Г-ч (частичное нарушение слуха)		+			+
У (нарушения умственного развития)		+			+
Все категории инвалидов***					

* - вариант «А» - универсальный проект - доступность для инвалидов любого места в здании, а именно - общих путей движения и мест обслуживания - не менее 5% общего числа таких мест, предназначенных для обслуживания (но не менее одного)

** - вариант «Б» - разумное приспособление - при невозможности доступного оборудования всего здания выделение в уровне входа специальных помещений, зон или блоков, приспособленных для обслуживания инвалидов, с обеспечением всех видов услуг, имеющихся в данном здании

*** - заполняется только в случае, если способ единый для всех категорий

Примечание: если для какой-то категории МГН организовано несколько форм обслуживания, то все они отмечаются в соответствующих графах знаком плюс (+)

3.4 Состояние доступности основных структурно-функциональных зон

№ п/п	Основные структурно-функциональные зоны**	Состояние доступности, в том числе для основных категорий инвалидов***							
		К	О-н	О-в	С-п	С-ч	Г-п	Г-ч	У
1	Территория, прилегающая к зданию (участок)	ДУ-пп	ВНД	ВНД	ВНД	ДУ-пп	ВНД	ВНД	ВНД
2	Вход (входы) в здание	ДУ-пп	ВНД	ВНД	ВНД	ВНД	ВНД	ВНД	ВНД
3	Путь (пути) движения внутри здания (в т.ч. пути эвакуации)	ВНД	ВНД	ВНД	ВНД	ВНД	ВНД	ВНД	ВНД
4	Зона целевого назначения (целевого посещения объекта)	ВНД	ВНД	ВНД	ВНД	ВНД	ВНД	ВНД	ВНД
5	Санитарно-гигиенические помещения	ВНД	ВНД	ВНД	ВНД	ВНД	ДП	ДП	ДП
6	Система информации и связи (на всех зонах)	ВНД	ВНД	ВНД	ВНД	ВНД	ВНД	ВНД	ВНД
7	Пути движения к объекту (от остановки транспорта)	ВНД	ВНД	ВНД	ВНД	ВНД	ВНД	ВНД	ВНД

* - указывается дата обследования, соответствующая приложению 1к Паспорту доступности «Результаты обследования на предмет доступности объекта и услуг для инвалидов и других МГН»; при повторном обследовании делается Вкладыш к Паспорту доступности и указывается дата повторной оценки по настоящему пункту

** - если зона отсутствует или не закреплена за организацией, расположенной на объекте, в соответствующей строке делается отметка (запись) об этом

*** - указывается по каждой зоне доступность ее для каждой из 8 категорий инвалидов и других МГН:

- ДП - доступно полностью (барьеры отсутствуют, требования нормативно-технических документов выполнены);

- ДУ-им - доступно условно с обеспечением индивидуальной мобильности техническими решениями (отклонения от нормативно-технических документов согласованы с представителем общественного объединения инвалидов);

- ДУ-пп - доступно условно с помощью персонала (согласовано с общественным объединением инвалидов);

- ВНД - временно недоступно (имеются существенные барьеры, на момент обследования не устранены).

Категория инвалидов	К	О-н	О-в	С-п	С-ч	Г-п	Г-ч	У	Все категории **
Состояние доступности на момент обследования***	ДУ-пп	ВНД	ВНД	ВНД	ДУ-пп	ВНД	ВНД	ВНД	
Ожидаемое состояние доступности объекта и услуг после выполнения работ:									
1 этапа (неотложных работ)	ДУ-пп	ДУ-пп	ДУ-пп	ВНД	ДУ-пп	ДЧ	ДЧ	ДУ-пп	
2 этапа (отложенных работ)	ДЧ	ДЧ	ДЧ	ДУ-пп	ДЧ	ДП	ДП	ДУ-пп	
3 этапа (итоговых работ)	ДП	ДП	ДП	ДП	ДП	ДП	ДП	ДП	

* - аналогично пункту 3.4 (см.)

** - заполняется только в случае, если по всем категориям единая оценка

*** - в этой строке указывается решение о состоянии доступности объекта и предоставляемых услуг для соответствующих категорий инвалидов: ДП - доступно полностью; ДЧ - доступно частично; ДУ-им - доступно условно с обеспечением индивидуальной мобильности; ДУ-пп - доступно условно с помощью персонала на объекте; ДУ-дом - доступно условно с предоставлением услуг на дому (ином месте пребывания инвалида); ДУ-дистант - доступно условно с предоставлением услуг дистанционно; ВНД - временно недоступно

Примечание: Информация о состоянии доступности объекта и услуг на момент обследования отражается на сайте организации, а по приоритетным объектам - также на карте доступности

3.5. Объект является приоритетным (да, нет) нет

Указать, когда включен в реестр приоритетных объектов (_____ год), в целевую программу (_____ год)

3.6. Дата размещения (актуализации) информации на сайте и карте доступности**4. Управленческое решение (по обеспечению доступности объектов и услуг)****4.1. Работы по обеспечению доступности объекта и предоставляемых услуг***

Этапы и виды работ по обеспечению доступности объекта и услуг	Возможный результат доступности	Ожидаемый результат доступности по категориям МГН (отметить знаком плюс +)								
		К	О-н	О-в	С-п	С-ч	Г-п	Г-ч	У	
1 этап (неотложные мероприятия)										
1.1 Обеспечение доступа к месту (местам) предоставления услуги (услуг) на объекте путем оказания работниками организаций помощи с согласованием с ООИ	ДУ-пп	+	+	+	+	+	+	+	+	+
1.2 Организация предоставления услуг инвалидам по месту жительства (на дому)	ДУ-дом	+	+	--	--	--	--	--	--	--
1.3 Организация предоставления услуг инвалидам в дистанционном формате	ДУ-дистант	+	+	+	+	+	-	-	-	-
Срок завершения 1 этапа, контроля его исполнения и актуализации информации на сайте организации и карте доступности - 01.06.2022 года										
2 этап (отложенные мероприятия)										
2.1 Создание условий индивидуальной мобильности для самостоятельного передвижения инвалидов по объекту, в т.ч. к местам предоставления услуг (по варианту «А» / «Б») с согласованием с ООИ; путем приобретения технических средств адаптации (и	ДУ-им	+	+	+	+	+	+	+	+	+
2.2 Обеспечение доступности объекта путём выполнения ремонтных работ и приобретения технических средств адаптации (и информации) с соблюдением требований нормативно-технических документов в проектировании и										
2.2.1 По варианту «А»	ДП									
2.2.2 По варианту «Б»	ДЧ	+	+	+	+	+	+	+	+	+
Срок завершения 2 этапа, контроля его исполнения и актуализации информации на сайте организации и карте доступности года										
3 этап (итоговые мероприятия)										
3.Создание условий для беспрепятственного доступа инвалидов к объекту и предоставляемым в нем услугам										
3.1 По варианту «А»	ДП									
3.2 По варианту «Б»	ДЧ	+	+	+	+	+	+	+	+	+
Срок завершения 3 этапа, контроля его исполнения и актуализации информации на сайте организации и карте доступности 2030 год										

* - подробно мероприятия представлены в «дорожной карте объекта» от « _ » _____ 20__

- 4.2. Для принятия решения о выполнении работ на объекте требуется / не требуется:**
- согласование работ с надзорными органами (в сфере проектирования и строительства, архитектуры, охраны памятников, другое) _____
 - техническая экспертиза _____
 - разработка проектно-сметной документации _____
 - согласование с вышестоящей организацией (с собственником объекта) _____
 - рассмотрение на _____
(наименование координирующего органа в сфере обеспечения доступной среды для инвалидов)
 - иное _____

4.3. Работы, требующие обязательного согласования с полномочным представителем общественного объединения инвалидов (пункт 1.1 и пункт 2.1 раздела 4.1):

Согласованы без замечаний	Дата « »	20
Согласованы с замечаниями и предложениями (прилагаются к «дорожной карте» объекта)	Дата « »	20
Замечания устранены	Дата « »	20
Не согласованы. Необходимо согласовать до	Дата « »	20

5. Особые отметки

Информация о доступности объекта и предоставляемых услуг размещена на:

- Сайте организации (адрес) school4mzk.ru
- Карте доступности (адрес) school4mzk.ru

ПРИЛОЖЕНИЯ к Паспорту доступности объекта и услуг:

1. Результаты обследования на предмет доступности объекта и услуг от _____
2. План мероприятий по поэтапному повышению уровня доступности для инвалидов объекта и предоставляемых услуг («дорожная карта») от _____
3. Маршрут (схема) движения инвалидов и других МГН на объекте _____ листов
4. Фотографии (структурно-функциональных зон и элементов объекта) _____ штук
5. Материалы уполномоченных организаций по осуществлению контроля и надзора

Наименование документа и выдавшей его организации, дата

6. Материалы (заключения) иных организаций по вопросам доступности объекта и услуг

(сертификаты системы добровольной сертификации, документы общественного контроля и проч.)

7. Другое _____
(например, Вкладыш в Паспорт доступности - при повторном обследовании, в т. ч. контрольном)

Комиссия, проводившая обследование и составление Паспорта доступности

Председатель:


Подпись

Молчанова Л.В., директор
ФИО, должность

Члены комиссии:


Подпись

Тестова О.А., зам. директора по АХЧ
ФИО, должность


Подпись

Петрова И.П., учитель физкультуры
ФИО, должность


Подпись

Телебихкер У.А., зам. дир. по БОП
ФИО, должность

Приложение

к Паспорту доступности объекта и услуг №
Дата формирования « 31 » 08 2021 г.

СОГЛАСОВАНО

Начальник УСЗН АМГО

Минина В.Н.

« ____ » _____ 20 ____ г.

УТВЕРЖДАЮ

Директор МБОУ ООШ №4

Л.В. Волкачева

« ____ » _____ 2021 г.



**План мероприятий по поэтапному повышению уровня доступности
для инвалидов объекта и предоставляемых услуг («дорожная карта» объекта)**

Муниципального бюджетного общеобразовательного учреждения «Основная общеобразовательная школа №4»

Адрес: 652873, Кемеровская область, г. Междуреченск, ул. Комсомольская, 32а

№№ п/п	Наименование мероприятий (в соответствии со ст. 15 федерального закона №181-ФЗ в редакции закона №419-ФЗ и отраслевых порядков доступности объектов и услуг)	Категории МГН (буквенное обозначение)	Срок исполнения (и этап работы*)	Документ, которым предусмотрено исполнение мероприятия (источник)	Примечание (дата контроля и результат)
I. СОЗДАНИЕ УСЛОВИЙ ДЛЯ БЕСПРЕПЯТСТВЕННОГО ДОСТУПА ИНВАЛИДОВ К ОБЪЕКТУ И ПРЕДОСТАВЛЯЕМЫМ В НЕМ УСЛУГАМ					
1	Разработка проектно-сметной документации (для строительства / реконструкции / капитального ремонта объекта) в соответствии с требованиями нормативно-технических документов в сфере обеспечения доступности (по варианту «А» / «Б»)	Все категории	(2 этап)	Бюджет МБОУ ООШ №4	Янв 2023
2	Осуществление строительства / реконструкции / капитального ремонта объекта (по варианту «А» / «Б»)	Все категории	(3 этап)	Бюджет МБОУ ООШ №4	2030
3**	Создание условий индивидуальной мобильности для самостоятельного передвижения инвалидов по объекту, в том числе к местам предоставления услуг (по варианту «А» / «Б»)	Все категории	(2 этап)	Бюджет МБОУ ООШ №4	2030

3.1	По территории объекта		Все категории	(1 этап)	Бюджет МБОУ ООШ №4	Март 2023
3.1.1	Приобретение технических средств адаптации: - тактильно-контрастные указатели (на пути следования) - табличка-наименование организации					
3.2	По входу в здание					
	Ремонтные работы: - рельефное покрытие краевых ступеней. - тактильные полосы. - пандус. - дверь со смотровой панелью (1 шт.). - доводчик.		К,О,С	(2 этап)	Бюджет МБОУ ООШ №4	2030
3.2.1						
3.3	По путям движения в здании, пути эвакуации (в т.ч. в зоны безопасности)					
	Ремонтные работы: - Пандус (внутри здания) - Лифт пассажирский (или подъемник) - Дверь не менее 0,9 м		К	(3 этап)	Бюджет МБОУ ООШ №4	2030
3.3.1						
3.3.2	Приобретение технических средств адаптации: - мнемосхема - тактильные указатели		Все категории	(1 этап)	Бюджет МБОУ ООШ №4	2023
3.4	По зоне целевого назначения					
	Ремонтные работы: - откидной и пристенный поручни. - держатели костылей (трости) и одежды. - поверхность столов не более 0,8-0,85 м от уровня пола. - ширина рабочего фронта стола не менее 1,0 м.		К	(2 этап)	Бюджет МБОУ ООШ №4	Дек 2025
3.4.1						
3.4.2	Приобретение технических средств адаптации: - таблички с дублированием шрифтом Брайля. - тактильно-контрастные разметки дверных проемов. - индукционное устройство.		Все категории	(1 этап)	Бюджет МБОУ ООШ №4	2024

3.5	По санитарно-гигиеническим помещениям					
3.5.1	Ремонтные работы: - Увеличение дверного проема не менее 0,9 м. - Увеличение пространства сбоку от унитаза не менее 0,75 м для размещения кресла-коляски. - Установка опорного и откидного поручня для унитаза. - Установка опорного поручня для раковины. Установка держателей (крючков)	Все категории	(3 этап)	Бюджет МБОУ ООШ №4	2030	
3.5.2	Приобретение технических средств адаптации: - мнемосхема. - кнопка вызова персонала. - информационная табличка.	К,О,С	(1 этап)	Бюджет МБОУ ООШ №4	2025	
3.6	По системе информации (обеспечение информации на объекте с учетом нарушений функций и ограничений жизнедеятельности инвалидов)					
3.6.1	Надлежащее размещение оборудования и носителей информации (информационного стенда, информационных знаков, таблиц, схем, вывесок) с соблюдением формата (размер, контрастность), единства и непрерывности информации на всем объекте	Все категории	(1 этап)	Бюджет МБОУ ООШ №4	2023	
3.6.2	Дублирование необходимой звуковой и зрительной информации, а также надписей, знаков и иной текстовой и графической информации знаками, выполненными рельефно-точечным шрифтом Брайля, а также объемными изображениями	С	(1 этап)	Бюджет МБОУ ООШ №4	2023	
3.6.3	Обеспечение допуска собаки-проводника на объект и организация для нее места ожидания	С	(1 этап)	Бюджет МБОУ ООШ №4	2024	
3.6.4	Обеспечение системы оповещения о чрезвычайных ситуациях и эвакуации с учетом особенностей восприятия	Все категории	(1 этап)	Бюджет МБОУ ООШ №4	2024	
3.6.5	Развитие средств и носителей информации (информационно-диспетчерской службы, инфо-киоска, памяток)	Все категории	(1 этап)	Бюджет МБОУ ООШ №4	2023	

3.7	По путям движения к объекту					2030
3.7.1	Организация предоставления информации гражданам о наличии адаптированного транспорта к объекту	Все категории	(1 этап)	Бюджет МБОУ ООШ №4		2030
3.7.2	Организационные мероприятия по решению вопроса доступности пути к объекту от ближайшей остановки пассажирского транспорта	Все категории	(1 этап)	Бюджет МБОУ ООШ №4		2023
II. ОБЕСПЕЧЕНИЕ УСЛОВИЙ ДОСТУПНОСТИ УСЛУГ, ПРЕДОСТАВЛЯЕМЫХ ОРГАНИЗАЦИЕЙ						
1**	Обеспечение доступа к месту предоставления услуги на объекте путем оказания работниками организации помощи инвалидам в преодолении барьеров, мешающих получению ими услуг на объекте, в том числе с сопровождением инвалидов, имеющих стойкие расстройства функции зрения и самостоятельного передвижения (К, О, С)					
1.1	Разработка и утверждение организационно-распорядительных и иных локальных документов учреждения о порядке оказания помощи инвалидам и другим маломобильным гражданам	Все категории	(1 этап)	Бюджет МБОУ ООШ №4		Дек 2022
1.2	Закрепление в должностных инструкциях персонала конкретных задач и функций по оказанию помощи инвалидам и другим маломобильным гражданам (и их сопровождению)	Все категории	(1 этап)	Бюджет МБОУ ООШ №4		Июнь 2022
1.3	Организация систематического обучения (инструктажа) персонала по вопросам оказания помощи на объекте инвалидам и другим маломобильным гражданам (план инструктажа, журнал учета)	Все категории	(1 этап)	Бюджет МБОУ ООШ №4		Июнь 2022
1.4	Обеспечение доступной информации для обслуживаемых граждан (инвалидов) о порядке организации доступности объекта и предоставляемых в учреждении услуг, а также порядка оказания (получения) помощи на объекте (на сайте, на информационном стенде, в индивидуальных памятках)	Все категории	(1 этап)	Бюджет МБОУ ООШ №4		Июнь 2022
1.5	Предоставление (при необходимости) инвалидам по слуху услуг с использованием русского жестового языка, с допуском на объект (к местам предоставления услуг) сурдопереводчика, тифлосурдопереводчика	Г, С	(1 этап)	Бюджет МБОУ ООШ №4		2023

2	Организация предоставления услуг инвалидам по месту жительства (на дому)	К, О	(1 этап)	Бюджет МБОУ ООШ №4	2022
3	Организация предоставления услуг инвалидам в дистанционном формате				
4	Создание (развитие) сайта организации, адаптированного с учетом особенностей восприятия, с отражением на нем информации о состоянии доступности объекта и услуг	Все категории	(1 этап)	Бюджет МБОУ ООШ №4	2022

* - мероприятия 1 этапа (неотложные), 2 этапа (отложенные), 3 этапа (итоговые - капитальный ремонт /реконструкция / строительство нового здания)

** - мероприятия, указанные в п. 3 раздела I (при наличии отклонений от действующих, обязательных к исполнению, требований нормативно-технических документов) и в п. 1 раздела II, подлежат обязательному согласованию с полномочным представителем общественного объединения инвалидов

СОГЛАСОВАНО

Представитель общественного объединения инвалидов

Название организации

Фамилия, Имя, Отчество

Координаты для связи

Дата согласования « ____ » ____ 20 ____ г.

Согласовано без замечаний / с замечаниями (ненужное зачеркнуть)

Замечания и предложения со стороны представителя ООИ***:

*** - может быть приложено в виде Акта согласования или Акта разногласий

Приложение

к Паспорту доступности объекта и услуг №
Дата обследования «31» 08 2021 г.

Результаты обследования на предмет доступности объекта и услуг для инвалидов и других МГН

Муниципального бюджетного общеобразовательного учреждения «Основная общеобразовательная школа №4»
Адрес: 652873, Кемеровская область, г. Междуреченск, ул. Комсомольская, 32а

№ п/п	Структурно-функциональные зоны и элементы	Значимые барьеры для инвалидов и МГН* (физические, информационные, организационные)	Предложения по созданию условий доступности объекта и услуг (до реконструкции / капитального строительства)		Состояние доступности соответствующей зоны		
			Неотложные мероприятия (1 этап)	Отложенные мероприятия (2 этап)	на момент обследования	после 1-го этапа	после 2-го этапа
1.	Территория, прилегающая к зданию - Вход (входы) на территорию - Путь (пути) движения на территории - Лестница (наружная) - Пандус (наружный) - Автостоянка и парковка парковка	1.1. Отсутствует информация об объекте. 1.2. Отсутствует тактильно-контрастные указатели. 1.3. Отсутствует парковочное место для адаптационного транспорта (социальное такси).	1.1. Установить информацию об объекте. 1.2. нанести контрастные указатели по пути следования на территории. 1.3. Организовать мероприятия по решению вопроса парковочного места для адаптированного транспорта.	1.3. Организовать мероприятия по решению вопроса парковочного места для адаптированного транспорта.	О-н О-в С-п С-ч Г-п Г-ч У	О-н О-в С-п С-ч Г-п Г-ч У	К О-н О-в С-п С-ч Г-п Г-ч У

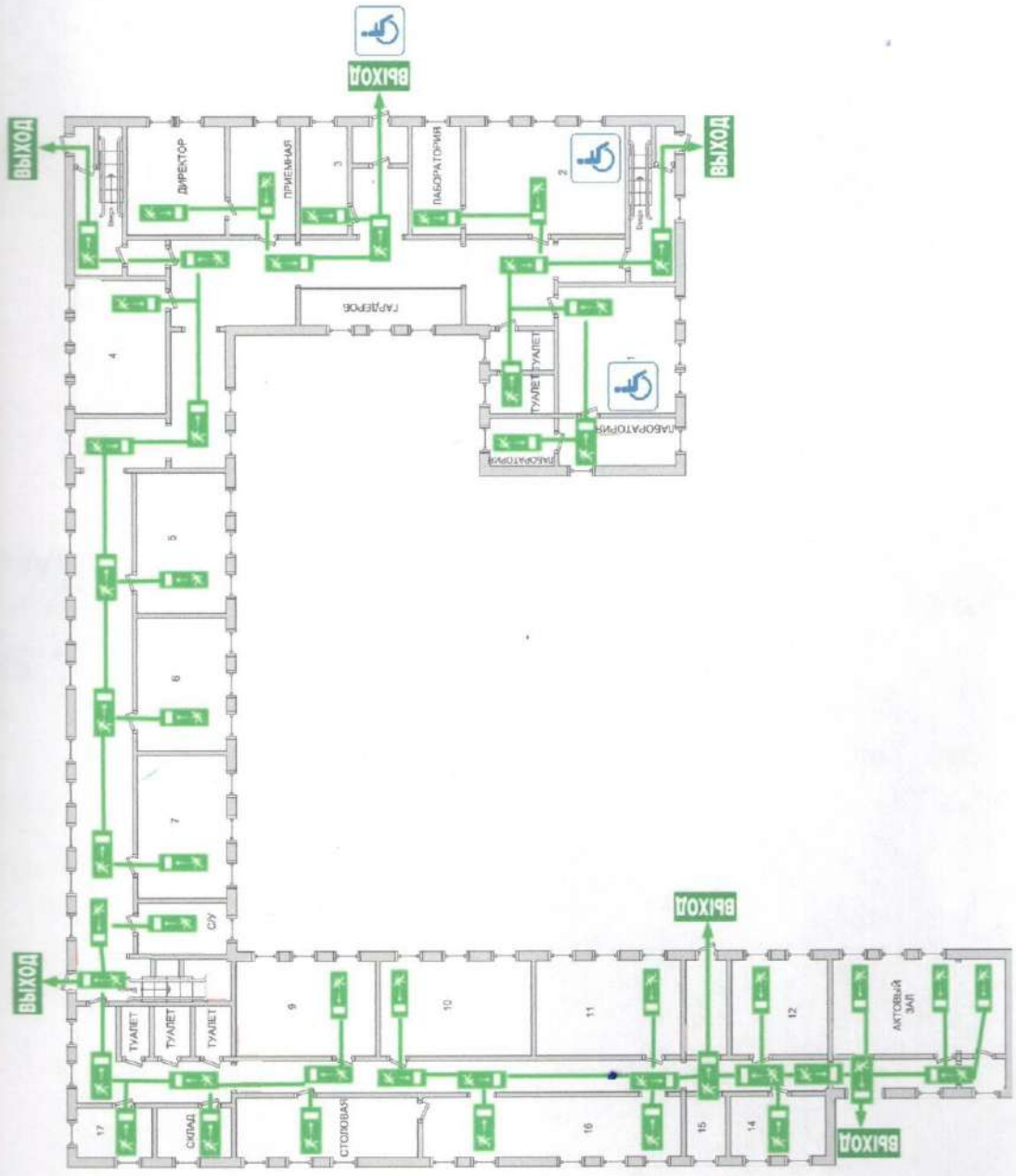
2.	<p>Вход в здание</p> <ul style="list-style-type: none"> - Лестница (наружная) - Пандус (наружный) - Входная площадка (перед дверью) - Дверь (входная) - Тамбур 	<p>2.1. Отсутствует рельефное покрытие краевой ступеней.</p> <p>2.3. отсутствует предупредительные тактильные полосы перед открытой лестницей.</p> <p>2.4. отсутствует дверь со смотровой панелью (вход, тамбур), доводчик.</p> <p>2.5. отсутствует пандус.</p>	<p>2.1. Организовать сопровождение персоналом.</p>	<p>2.1. приобрести и смонтировать рельефное покрытие краевых ступеней.</p> <p>2.2. приобрести и смонтировать тактильные полосы перед открытой лестницей.</p> <p>2.3. установить пандус в соответствии с требованиями СП 59.13330.2016.</p> <p>2.4. установить входную дверь со смотровой панелью, доводчик.</p>	<p>Г-п Г-ч У</p>	<p>О-в С-п С-ч Г-п Г-ч У</p>	<p>К О-н О-в С-п С-ч Г-п Г-ч У</p>
3.	<p>Пути движения внутри здания</p> <ul style="list-style-type: none"> - Коридор (вестибюль, зона ожидания) - Лестница (внутри здания) - Пандус (внутри здания) - Лифт пассажирский (или подъемник) - Дверь - Пути эвакуации (в т.ч. зоны безопасности) 	<p>3.1. отсутствует мемосхема.</p> <p>3.2. отсутствует тактильные указатели информации.</p> <p>3.3. отсутствует пути эвакуации для инвалидов и МГН, т.к. зона обслуживания находится на расстоянии менее 10 м от входа.</p>	<p>3.1. организовать сопровождение персоналом.</p> <p>3.2. установить мемосхему.</p> <p>3.3. установить тактильные указатели на путях перемещения МГН.</p>		<p>О-н О-в С-п С-ч Г-п Г-ч У</p>	<p>К О-н О-в С-п С-ч Г-п Г-ч У</p>	

4.	<p>Зоны целевого назначения здания</p> <ul style="list-style-type: none"> - Кабинетная форма обслуживания - Зальная форма обслуживания - Прилавочная форма обслуживания - Форма обслуживания с перемещением по маршруту - Кабина индивидуального обслуживания Жилые помещения Места приложения труда 	<p>4.1. отсутствует зона обслуживания МГН.</p> <p>4.2. отсутствуют таблички с дублированием шрифтом Брайля.</p> <p>4.3. отсутствует индукционное устройство.</p> <p>4.4. Отсутствует пристенный поручень зоны обслуживания.</p> <p>4.5. отсутствуют крючки (держатели) для одежды и костылей.</p>	<p>4.1. организовать сопровождение персоналом.</p>	<p>4.1. Обустроить зону обслуживания МГН.</p> <p>4.1.1. Установить таблички с дублированием шрифтом Брайля.</p> <p>4.1.2. Установить тактильно-контрастные разметки дверных проемов.</p> <p>4.1.3. установить откидной и пристенный поручни.</p> <p>4.1.4. установить держатели костылей (трости) и одежды.</p> <p>4.1.5. обеспечить:</p> <ul style="list-style-type: none"> * поверхность столов не более 0,8-0,85 м от уровня пола. * ширину рабочего фронта стола не менее 1,0 м. <p>4.1.6. Установить индукционное устройство.</p>	<p>О-в С-п С-ч У</p>	<p>К О-н О-в С-п С-ч Г-п Г-ч У</p>
----	---	---	--	--	----------------------------------	--

5.	<p>Санитарно-гигиенические помещения</p> <ul style="list-style-type: none"> - Туалетная комната - Душевая/ ванная комната - Бытовая комната (гардеробная) 	<p>5.1. ширина дверного проема менее 0,9 м.</p> <p>5.2. отсутствуют со стороны ручки информационные таблички, выполненные рельефно-графическим способом.</p> <p>5.3. отсутствует тактильная меммосхема санузла.</p> <p>5.4. отсутствует кнопка вызова персонала.</p> <p>5.5.увеличить пространство сбоку от унитаза в соответствии с требованиями СП 59.13330.2016.</p> <p>5.6. отсутствуют крючки (держатели) для одежды и костылей.</p>	<p>5.1. приобрести и установить тактильную меммосхему санузла.</p> <p>5.2. приобрести и установить информационные таблички, выполненные рельефно-графическим способом.</p> <p>5.3. приобрести и установить кнопку вызова персонала.</p> <p>5.4. приобрести и установить крючки (держатели) для одежды и костылей.</p>	<p>5.1. установить ширину дверного проема не менее 0,9 м.</p> <p>5.2. обеспечить соответствие санузла требованиям СП 59.13330.2016 – рядом с унитазом увеличить пространство не менее 0,75 м для размещения кресла-коляски.</p> <p>5.3. установить опорный и откидной поручни для унитаза.</p> <p>5.4. установить опорный поручень для раковины.</p>	<p>Г-п Г-ч У</p>	<p>К О-н О-в С-п С-ч Г-п Г-ч У</p>
6.	<p>Система информации</p> <ul style="list-style-type: none"> - комплексность -единообразие и непрерывность -оповещение о чрезвычайных ситуациях - сайт организации 	<p>6.1. отсутствует информация и навигация на объекте для МГН – указатели доступных помещений и путей движения.</p>	<p>6.1. организовать сопровождение персонала.</p> <p>6.2. установить тактильные указатели на путях перемещения МГН.</p>		<p>К О-н О-в С-п С-ч Г-п Г-ч У</p>	<p>К О-н О-в С-п С-ч Г-п Г-ч У</p>
7.	<p>Пути движения к объекту от остановки</p>	<p>7.1. отсутствует тактильная направляющая разметка тротуара.</p> <p>7.2. отсутствует расписание общественного транспорта на остановках выполненное шрифтом Брайля.</p>	<p>7.1. нанести тактильную направляющую разметку тротуара (собственником территории).</p> <p>7.2. монтаж расписания движения общественного транспорта (собственник территории).</p>	<p>К О-н О-в Г-п Г-ч</p>	<p>К О-н О-в Г-п Г-ч</p>	<p>К О-н О-в С-п С-ч Г-п Г-ч У</p>

Состояние доступности объекта и услуг для инвалидов и др. МГН	К	О-н	О-в	С-п	С-ч	Г-п	Г-ч	У
- на момент обследования	ДУ-пп	ВНД	ВНД	ВНД	ДП-пп	ВНД	ВНД	ВНД
- после неотложных мероприятий (1-го этапа работ)	ДУ-пп	ДУ-пп	ДУ-пп	ВНД	ДУ-пп	ДУ	ДУ	ДП-пп
- после отложенных мероприятий (2-го этапа работ)	ДУ	ДУ	ДУ	ДУ-пп	ДУ	ДУ	ДУ	ДП-пп
- после капитального ремонта / реконструкции (3-го этапа работ)	ДУ	ДУ	ДУ	ДУ	ДУ	ДУ	ДУ	ДУ

Схема передвижения инвалидов и других групп МГН
в Муниципальном бюджетном общеобразовательном учреждении «Основная общеобразовательная школа №4»
г. Междуреченск ул. Комсомольская, 32 а



ДОСТУПНОСТЬ ДЛЯ МГН

- ДОСТУПНОСТЬ ДЛЯ МГН
- НАПРАВЛЕНИЕ ДВИЖЕНИЯ К ЭВАКУАЦИОННОМУ ВЫХОДУ
- ПУТЬ К ОСНОВНОМУ ЭВАКУАЦИОННОМУ ВЫХОДУ
- ВЫХОД



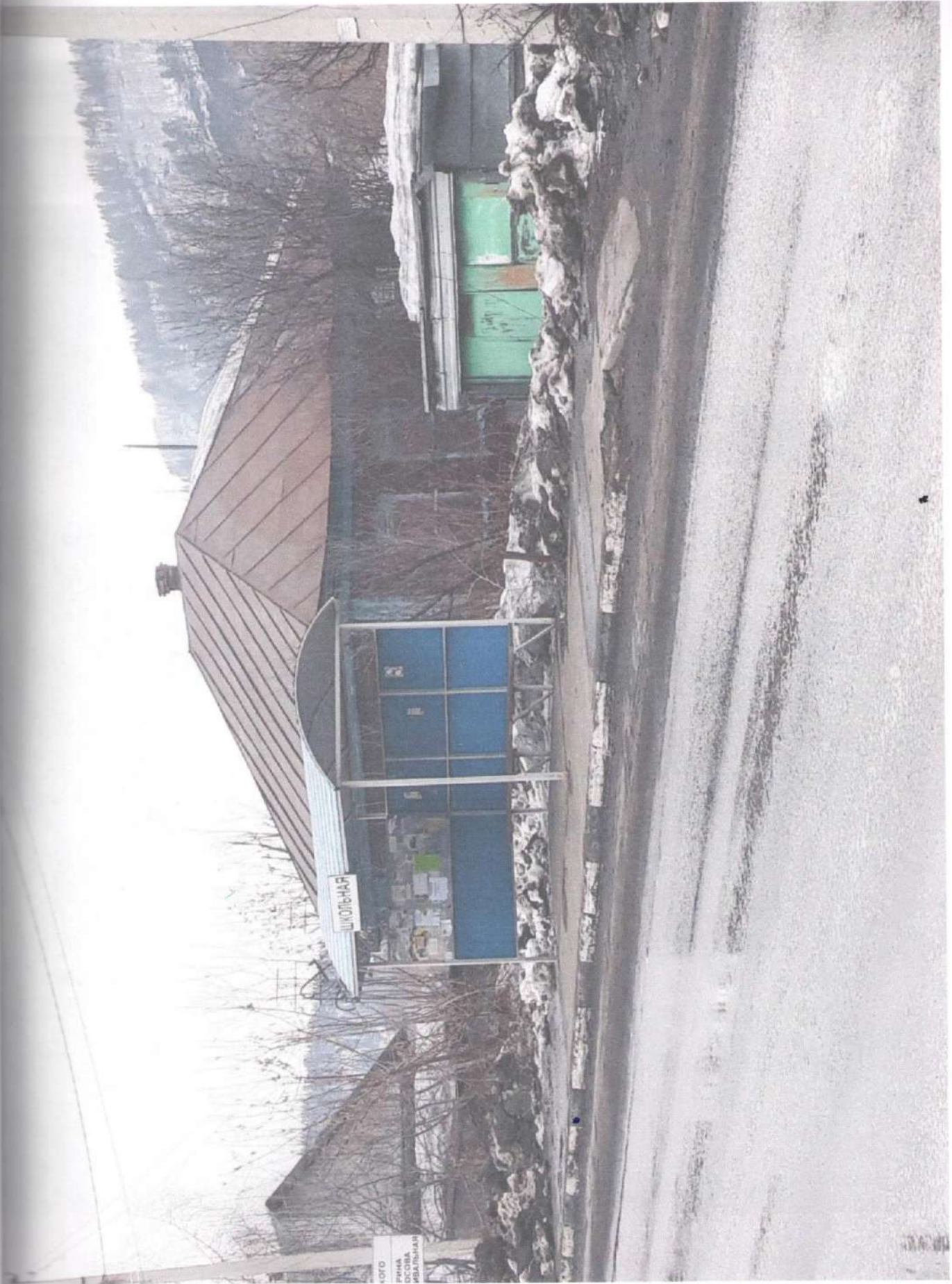
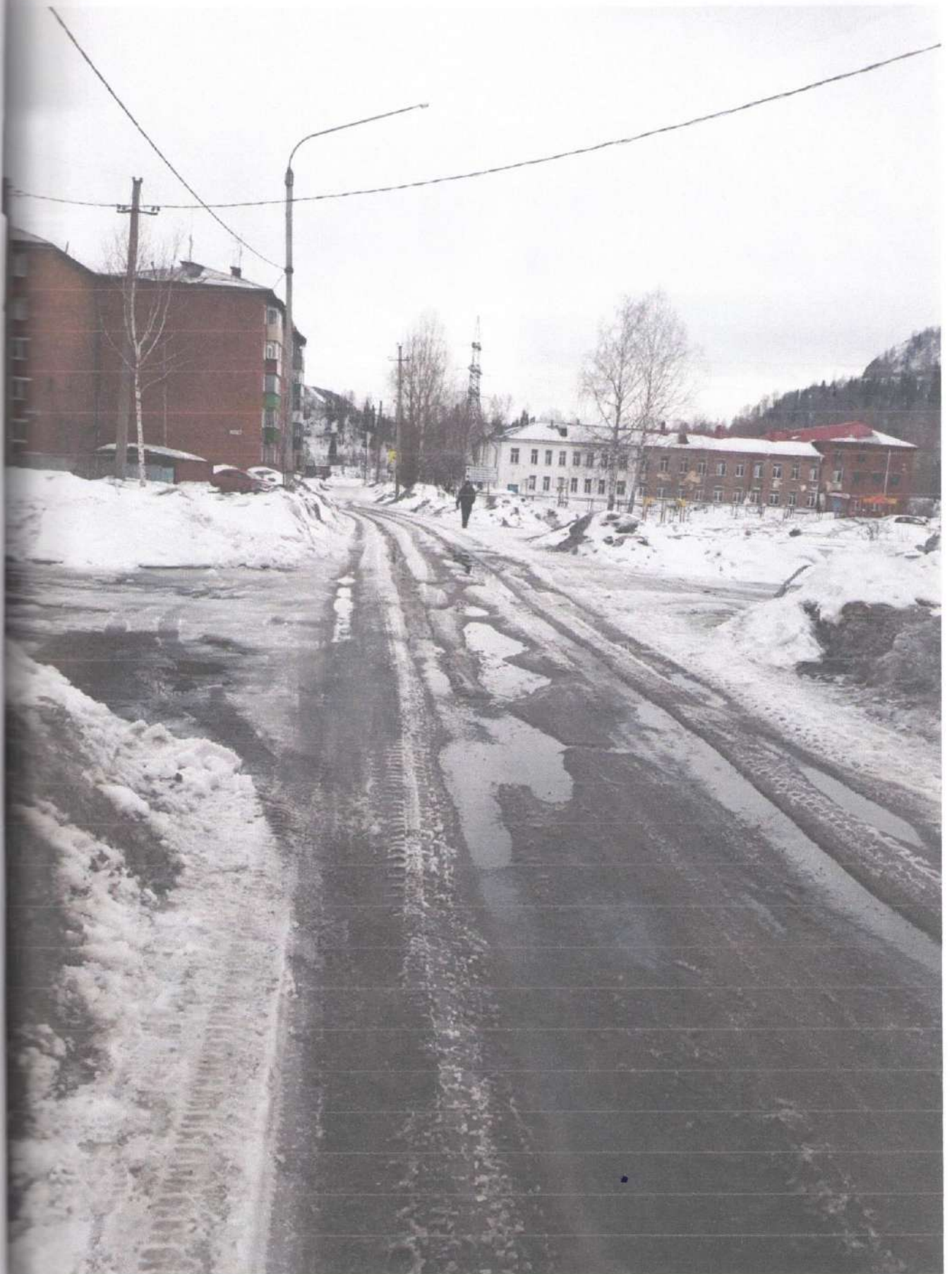


ФОТО
ФИНА
ДСОБА
ИВАТРИНА





МАШИНЫ
У ВОРОТ
НЕ СТАВИТЬ!



ВЫГУЛ
СОБАК
ЗАПРЕЩЕН!



КУРЕНИЕ
ЗАПРЕЩЕНО!







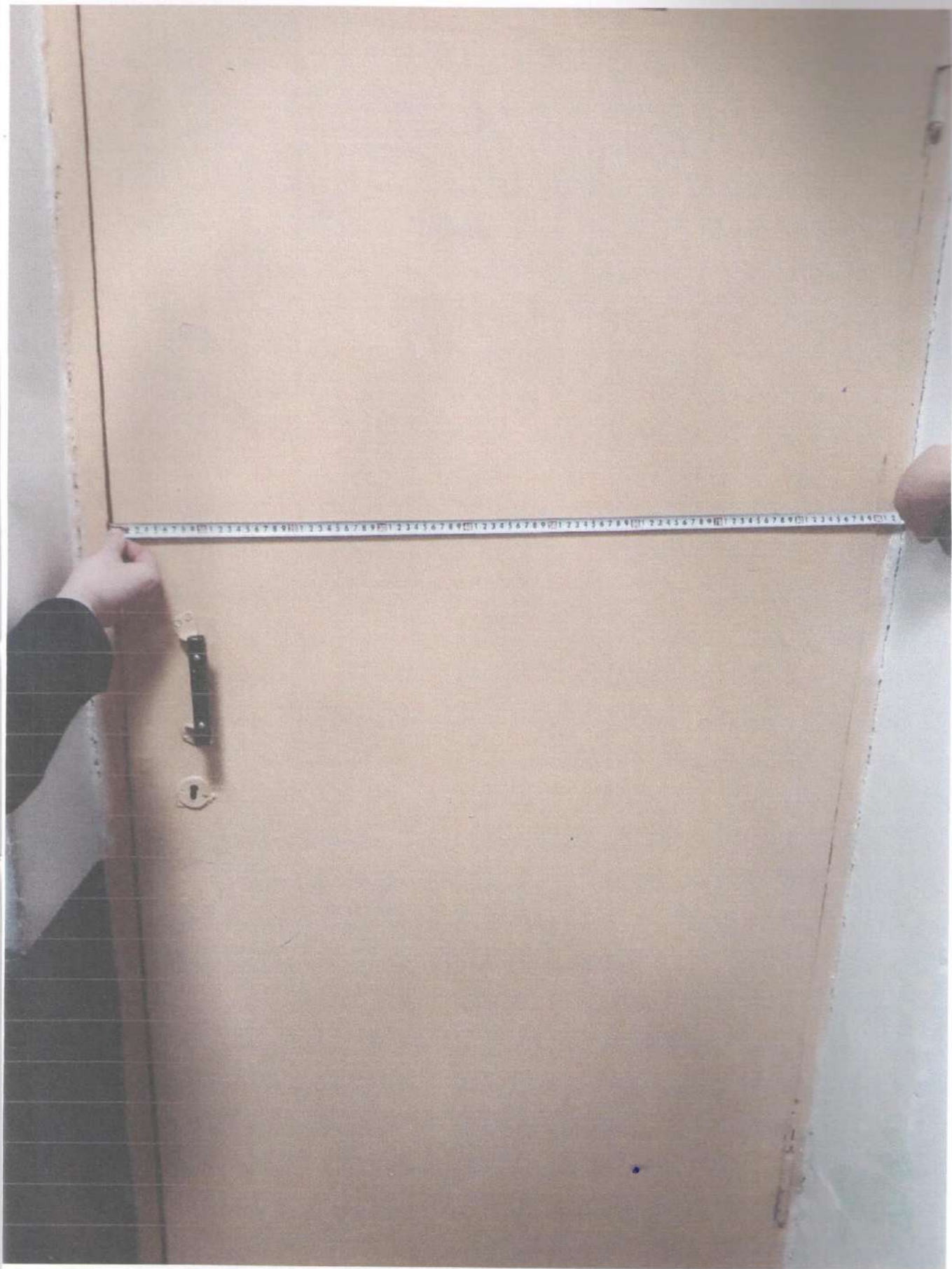










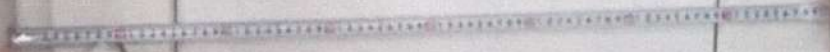


8

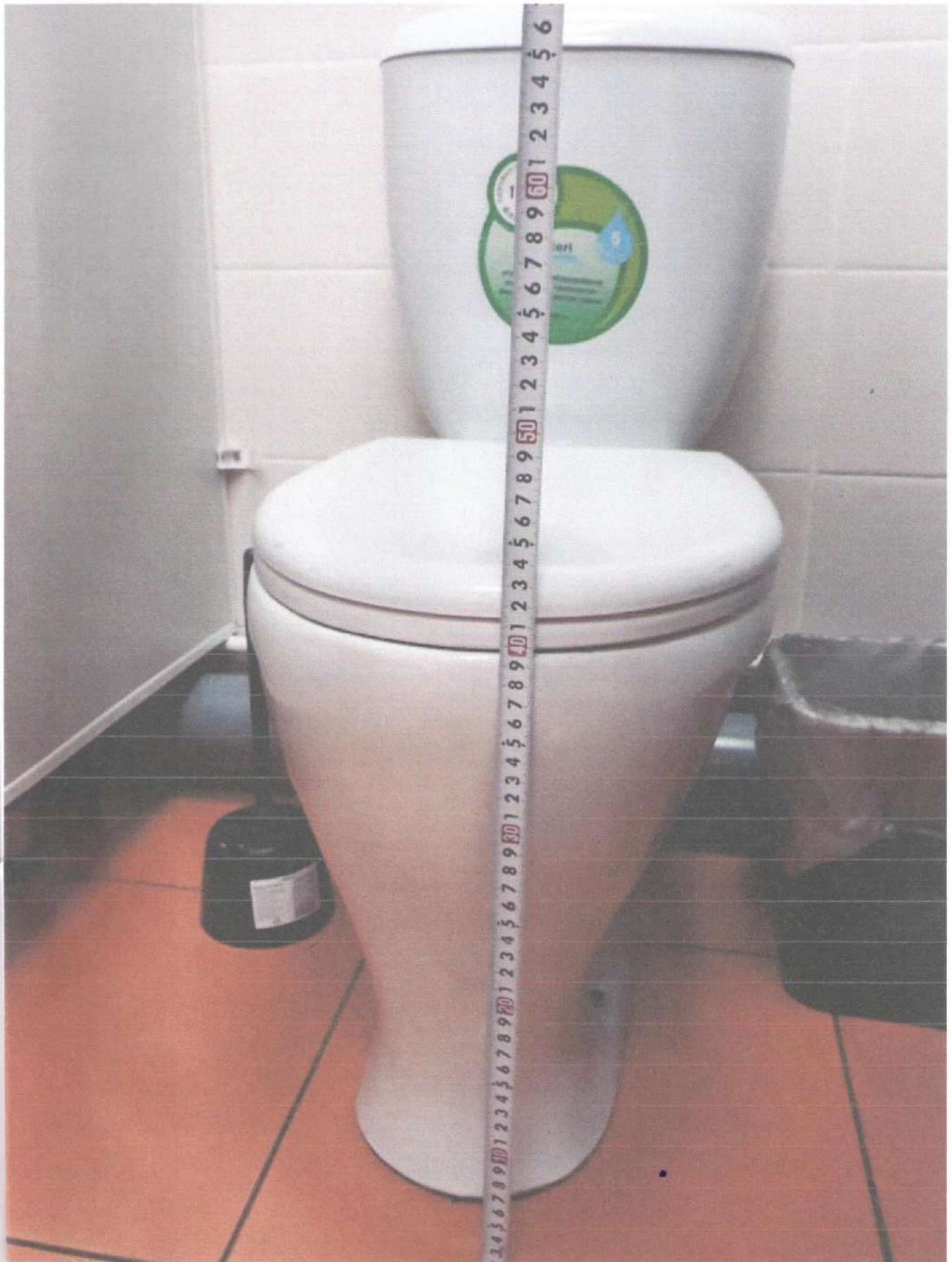
ТУАЛЕТ
М



КУРИТЬ
ЗАПРЕЩЕНО!
NO SMOKING!









ВЫХОД



ЗАПАСНЫЙ
ВЫХОД



2208

